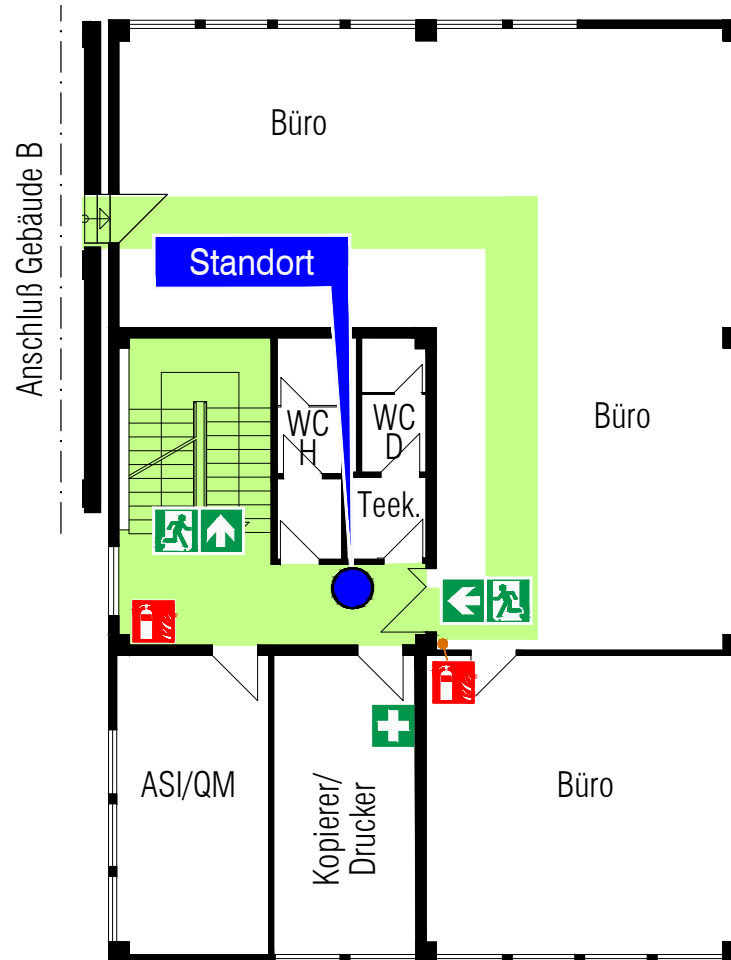
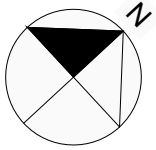


# FLUCHT- UND RETTUNGSPLAN



Anschluß Gebäude B

## Verhalten bei Unfällen Ruhe bewahren

- 1. Unfall melden** **Telefon: 0-112**  
 Wo ist es geschehen?  
 Was ist geschehen?  
 Wie viele Verletzte?  
 Welche Verletzungen?  
 Warten auf Rückfragen!
- 2. Erste Hilfe**   
 Absicherung des Unfallortes  
 Versorgung der Verletzten  
 Anweisungen beachten
- 3. Weitere Maßnahmen**   
 Rettungsdienste einweisen  
 Schaulustige entfernen

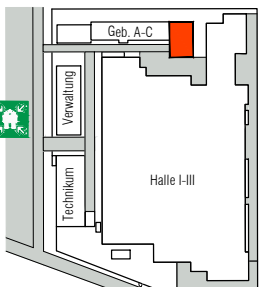
## Verhalten im Brandfall Ruhe bewahren

- 1. Brand melden** **Telefon: 0-112**  
 Wo brennt es?  
 Was brennt?  
 Wie viel brennt?  
 Welche Gefahren?  
 Warten auf Rückfragen!
- 2. In Sicherheit bringen**   
 Gefährdete Personen mitnehmen  
 Türen schließen  
 Gekennzeichneten Fluchtwegen folgen  
 Aufzug nicht benutzen  
 Anweisungen beachten
- 3. Löschversuch unternehmen** **Feuerlöscher benutzen**

### LEGENDE

- Standort
- Fluchtweg
- Notausgang mit Richtungspfeil
- Erste Hilfe
- Sammelstelle
- Feuerlöscher
- Treppe

### ÜBERSICHTSPLAN



Bezeichnung des Objekts:

**Geb. C 1.Obergeschoss**

Planersteller: 	Datum: 12 / 2024	Plannr.: +1.01
--------------------	---------------------	-------------------